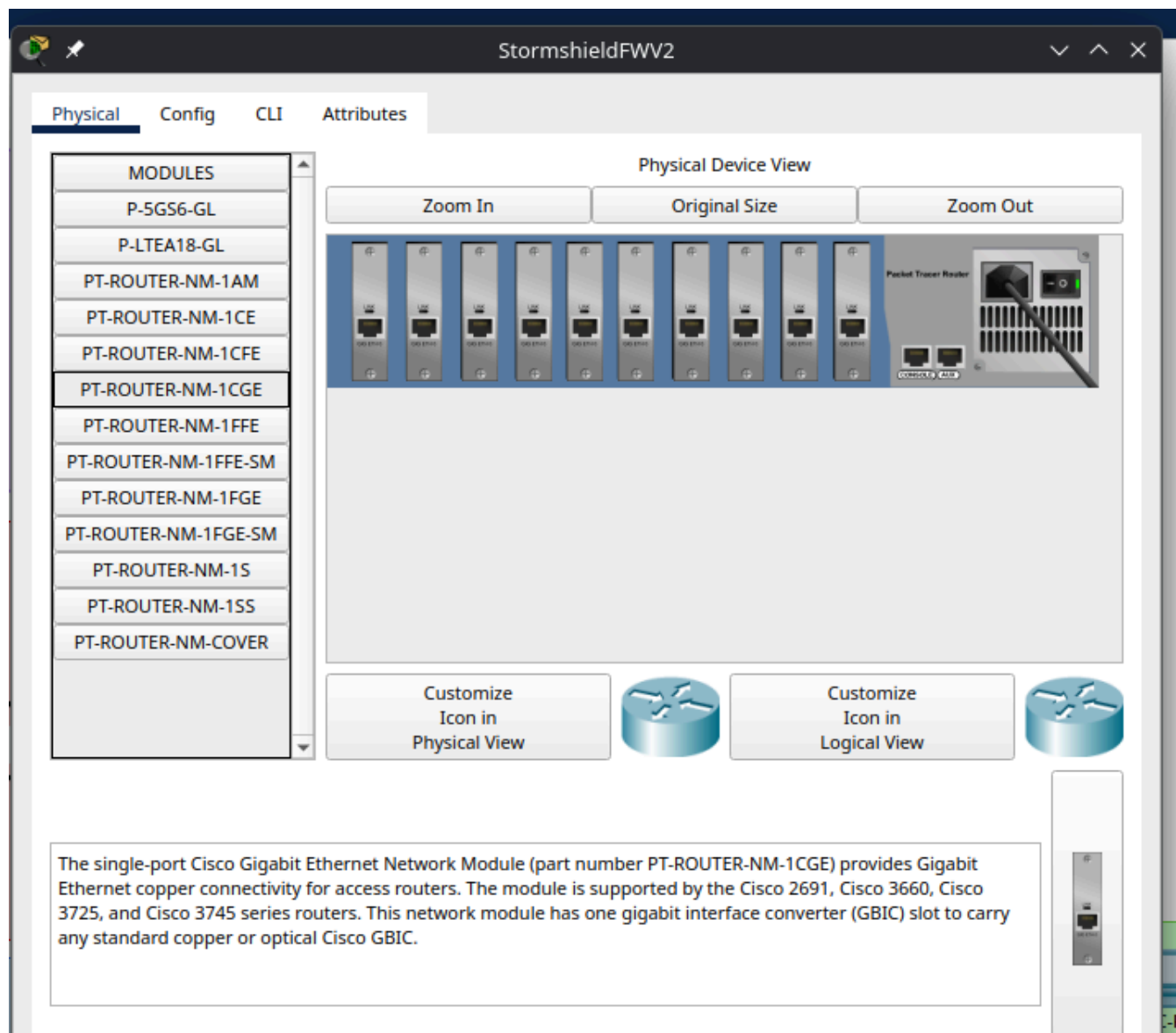


SP4 - Portail - Mission 1

📄 Liam Boigegrain 901

Réaliser l'extension nécessaire à votre maquette initiale pour inclure l'accès à celui-ci via un point d'accès wifi

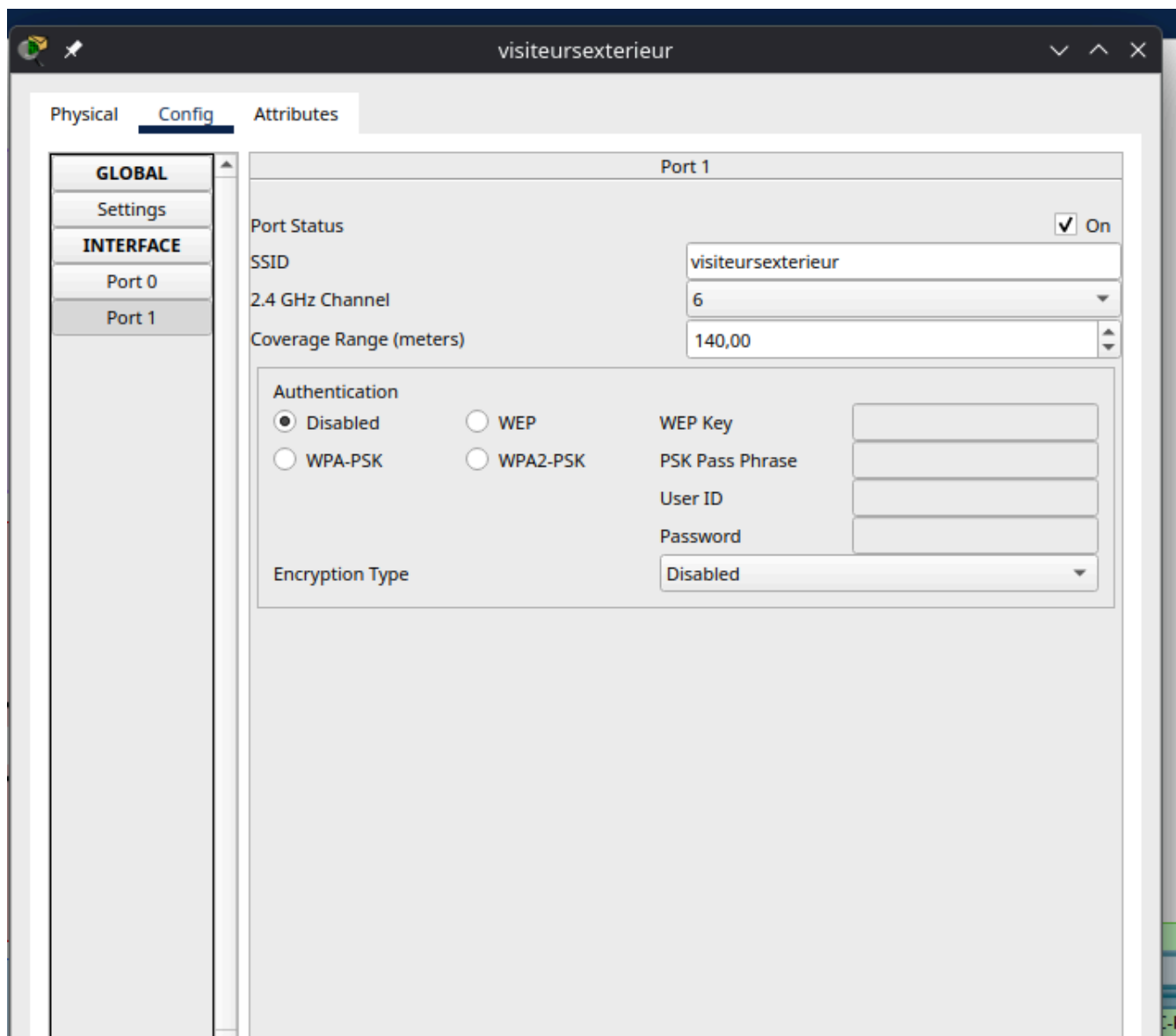
Pour pouvoir rajouter un nouveau réseau "Visiteursexterieur" sur la maquette de notre infrastructure, il a fallu changer de "routeur/firewall" par manque d'interface:



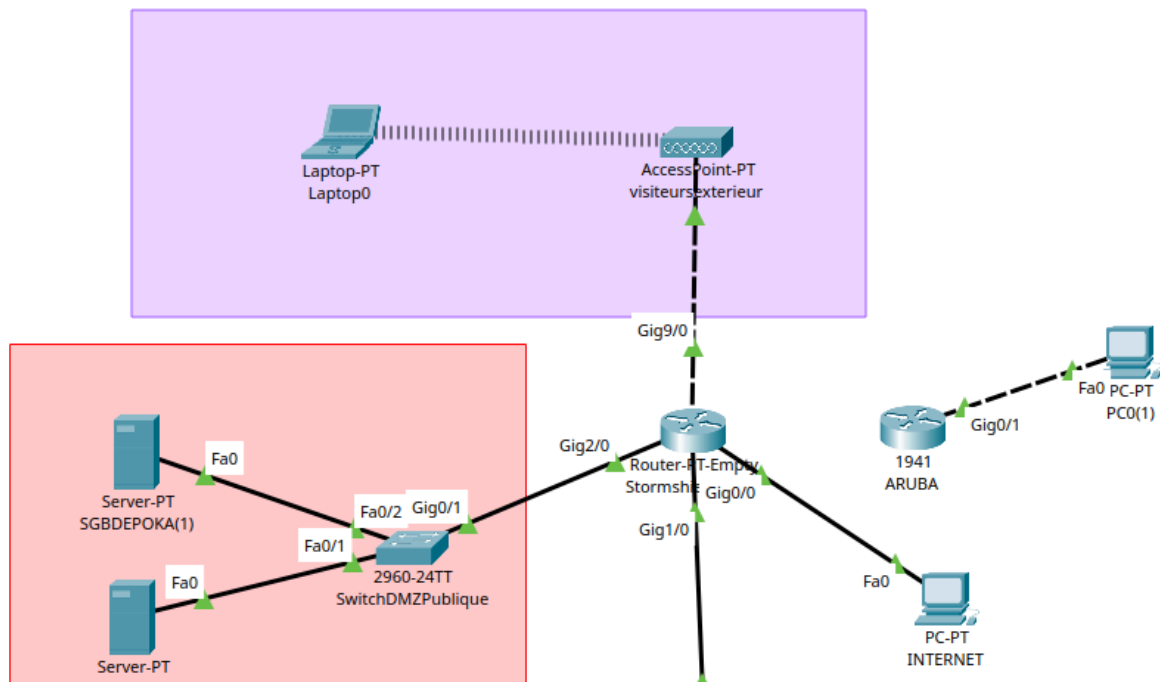
Avec ceci, il faut lui rajouter une configuration sur l'interface :

```
interface GigabitEthernet9/0
ip address 192.168.1.254 255.255.255.0
ip nat inside
no shutdown
exit
```

Pour la borne wifi, par limitation de packettracer, une configuration basique est appliquée :



Notre maquette ressemble donc à sa :



Étant donné que nous rajoutons un réseau, il faut donc modifier nos tables d'adressage et table NAT/routage.

```
ip nat inside source list 1 interface GigabitEthernet0/0 overload
access-list 1 permit 192.168.1.0 0.0.0.255
```